

PRIVÁTNÍ LABORATOŘ
KLINICKÉ PATOLOGIE A LÉKAŘSKÉ GENETIKY
REFERENČNÍ LABORATOŘ
PRO PREDIKTIVNÍ DIAGNOSTIKU

laboratoře
cgb



CGB laboratoř a.s.



CGB laboratoř a.s. je laboratoř s více než dvacetiletou historií s akreditací podle normy ČSN EN ISO 15189/2013 a poskytuje diagnostickou činnost v oboru patologie a klinické genetiky. CGB laboratoř je také držitelkou osvědčení pro provádění cytologických vyšetření v rámci screeningu děložního čípku a Referenční laboratoří pro prediktivní diagnostiku.

Laboratoř provádí vyšetření v oborech klinické patologie, cytologie, molekulární patologie, cytogenetiky a molekulární genetiky včetně vysoce specializovaných metodik. Úplnou škálu vyšetření doplňuje pitevní a nekroptický provoz.

Jsme smluvním partnerem všech zdravotních pojišťoven, ale poskytujeme také nadstandardní péči pro samoplátce a jsme schopni poskytnout v plné šíři služby soukromým lékařům i nemocničním zařízením. Jsme připraveni aktivně reagovat na Vaše připomínky, popřípadě dotazy na emailové adrese: pathology@pathology.cz

SPECIALIZACE

Laboratoře klinické patologie a cytologie

Provádíme:

- biotická vyšetření v celé šíři s průměrnou vyšetřovací dobou do 3 dnů (statim do 24 hodin)
- imunohistochemická vyšetření (diagnostika a prediktivní markery)
- enzymohistochemická vyšetření (disacharidázy, svalová biopsie)
- konzultace
- peroperační biotická vyšetření operačních materiálů s možností zpracování materiálu na

kryostatu (tzv. vyšetření na zmrzlo)

- cytologická vyšetření, především pak tenkojehlová punkční diagnostika (FNAB) se zaměřením na nádory pankreatu, prostaty, mammy a štítné žlázy, slinných žláz, orgánů dutiny břišní a hrudní, EUS FNA diagnostika (on site cytologie)
- cytoonkologický screening karcinomu děložního čípku včetně testace HPV
- pitvy
- vyšetření molekulární patologie – prediktivní biomarkery pro cílenou onkologickou léčbu



Laboratoř lékařské genetiky – cytogenetika

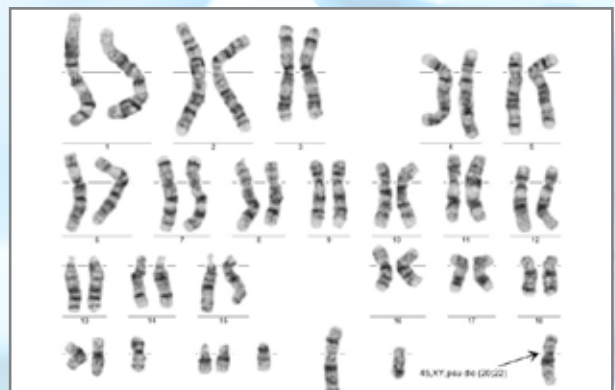
Nabízíme:

Prenatální vyšetření

- vyšetření plodové vody
- vyšetření tkání z potratů
- nadstandardní služby těhotným

Postnatální vyšetření

- vyšetření z periferní krve
- vyšetření kostní dřeně
- onkogenetiku-genetické vyšetřování solidních nádorů





Laboratoř lékařské genetiky – molekulární genetiky

Nabízíme

Molekulárně genetická vyšetření

- široké spektrum genetických vyšetření pro lékaře různých specializací zejména v odbornostech lékařské genetiky, hematologie, gynekologie, gastroenterologie a onkologie
- diagnostiku řady dědičných onemocnění
- preimplantační screening a diagnostiku – včetně miroarray (aCGH) a next generation sequencing (NGS)
- jsme referenční laboratoř pro vyšetřování prediktivních markerů u onkologických onemocnění



- detekci přítomnosti vybraných infekčních agens
- díky špičkovému technickému vybavení (microarray technologie, sekvenátor nové generace) a personálnímu obsazení se laboratoř zařadila mezi nejmodernější laboratoře molekulární genetiky v České republice.

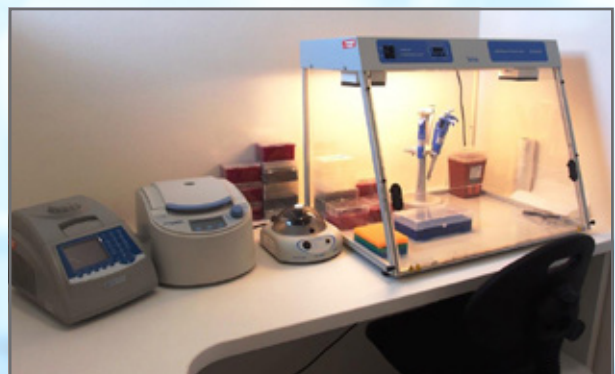
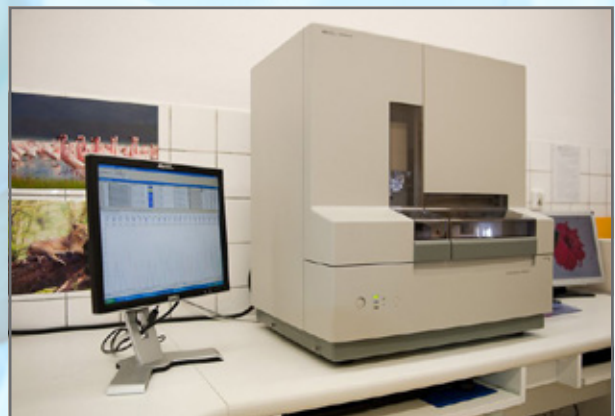
Seznam nabízených vyšetření najdete na www.pathology.cz

Pro zajištění preanalytické fáze CGB laboratoř a.s. dodává zdarma odběrový materiál, poskytuje žádanky na vyšetření a svoz biologického materiálu do laboratoře. Spolupracujícím pracovištím zajistíme elektronický přenos výsledků zabezpečenou pumpou přímo do karty pacienta a kvartální přehled vyžádané péče v dohodnuté struktuře.



Nabízíme také pořádání mezioborových edukačních seminářů pro lékaře a další zdravotnický personál.

Vyšetření jsou hrazena z veřejného zdravotního pojištění nebo v režimu samoplátcovství.



PRIVÁTNÍ LABORATOŘ
KLINICKÉ PATOLOGIE A LÉKAŘSKÉ GENETIKY
REFERENČNÍ LABORATOŘ
PRO PREDIKTIVNÍ DIAGNOSTIKU

laboratoře
cgb

CGB laboratoř a.s. má uzavřeny smlouvy
se všemi zdravotními pojišťovnami.

Poskytujeme také služby pro samoplátce.

Laboratoř je akreditována
Českým institutem pro akreditaci, o.p.s.
na základě posouzení splnění akreditačních kritérií
podle ČSN EN ISO 15189:2013

CGB laboratoř a.s.

Kořenského 1210/10, 703 00 Ostrava-Vítkovice
Tel.: 595 700 161-169, 595 700 990-999

www.pathology.cz

