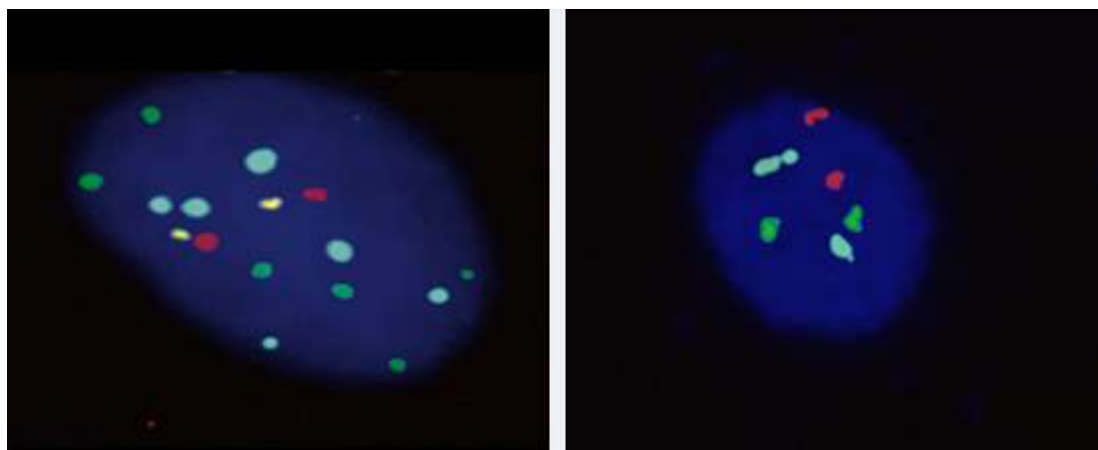




## Vyšetření solidních nádorů – Karcinom močového měchýře

Časná detekce rekurence karcinomu močového měchýře je významným faktorem ovlivňujícím interval přežití pacientů s tímto onemocněním. FISH metodou je možné detekovat a sledovat rekurenci karcinomu močového měchýře neinvazivní cestou.

Sondou UroVysion vyšetřujeme aneuploidie chromosomů 3,7,17 a ztrátu lokusu 9p21.



### Požadavky na primární vzorky

Moč cca 40ml se odebírá do transportní nádoby s konzervačním roztokem (50%ethanolu s přídatkem 1%polyethylenglykolu)

### Druh odběrové nádoby a přídavných látek

Na vyžádání dodáme transportní nádobku s konzervačním roztokem.

### Transport a skladování

Odebraná moč v konzervačním roztoku se uchovává při laboratorní teplotě (cca 18-25°C). Vhodnou transportní nádobou je termoska. Materiál je nutné dopravit do laboratoře nejlépe v den odběru, nejpozději do 72hodin po odběru při pokojové teplotě.